

Es mejor prevenir los accidentes antes de que ocurran!



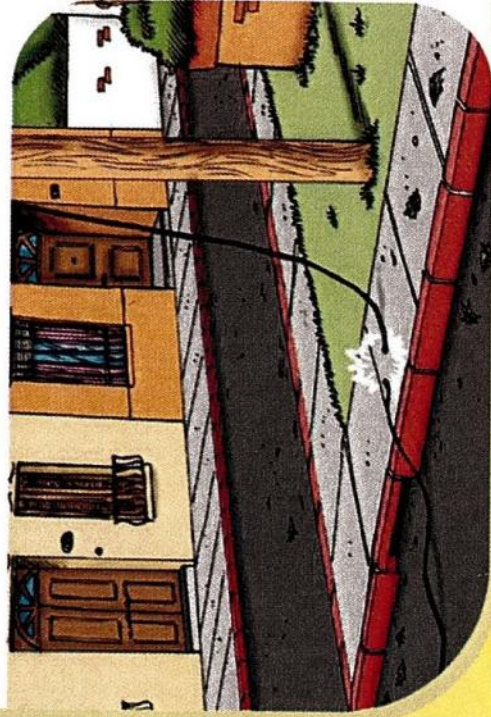
Cuidado con los niños!

Mantenga alejado a los niños de las tomas eléctricas en su hogar, ya que podría tener consecuencias muy graves para la salud de sus hijos.



Poda de árboles

Preste atención a las líneas eléctricas antes de podar o talar las ramas de sus árboles. Esto puede ocasionar daños a su persona en caso de que usted tenga contacto con ellas.



Instalaciones clandestinas

Las instalaciones clandestinas son penadas por la ley, además de no contar con supervisión profesional lo que implica peligros para usted, su familia y sus artefactos eléctricos.

*Con seguridad,
disfrutemos de una
mejor calidad de vida!*

Es un mensaje de

ANDE