



Administración Nacional de Electricidad
Dirección de Planificación General y Política Empresarial
División de Estudios y Gestión de Inversiones

Compilación Estadística 1991-2011

Departamento de Estudios Estadísticos

Asunción - Paraguay

Presentación

El Departamento de Estudios Estadísticos, dependiente de la División de Estudios y Gestión de Inversiones de la Dirección de Planificación General y Política Empresarial, presenta la **Compilación Estadística**, que reúne información actualizada sobre el sector eléctrico de la Administración Nacional de Electricidad (ANDE).

La Compilación contiene datos e informaciones estadísticas sobre temas relacionados con la gestión técnica, comercial, financiera y administrativa de la ANDE correspondiente al período 1991-2011.

Las informaciones presentadas provienen de distintas fuentes de la empresa y están organizadas considerando los siguientes temas: generación, transmisión, distribución, comercialización, tarifas, recursos humanos y gestión financiera.

El Departamento de Estudios Estadísticos agradece la colaboración y el esfuerzo de quienes hicieron posible la elaboración de este importante material y espera que se constituya en un documento de consulta para las distintas áreas de la Empresa e instituciones del país.

Departamento de Estudios Estadísticos

Julio del 2012

Contenido

I) Generación

- 1.1) Origen y Destino de la Energía Eléctrica
- 1.2) Consumo de Energía y Demanda de Potencia del SIN
- 1.3) Balance de Energía Eléctrica - Mercado Nacional

II) Transmisión y Distribución

- 2.1) Datos Físicos del Sistema de Transmisión
- 2.2) Datos Físicos del Sistema de Distribución

III) Comercialización

- 3.1) Energía Facturada
- 3.2) Importe Facturado
- 3.3) Clientes Facturados
- 3.4) Consumo de Energía Eléctrica por Cliente
- 3.5) Consumo de Energía Eléctrica por Habitante
- 3.6) Cobertura Eléctrica Nacional

IV) Tarifas

- 4.1) Tarifas Medias de Energía Eléctrica
- 4.2) Índice Nominal de Precios y Tarifas

V) Recursos Humanos

- 5.1) Distribución de los Funcionarios Permanentes por Sector
- 5.2) Clientes Facturados por Funcionario Permanente
- 5.3) Consumo de Energía Eléctrica por Funcionario Permanente

VI) Gestión Financiera

- 6.1) Balance General
- 6.2) Estado de Resultados
- 6.3) Rentabilidad según Ley 966

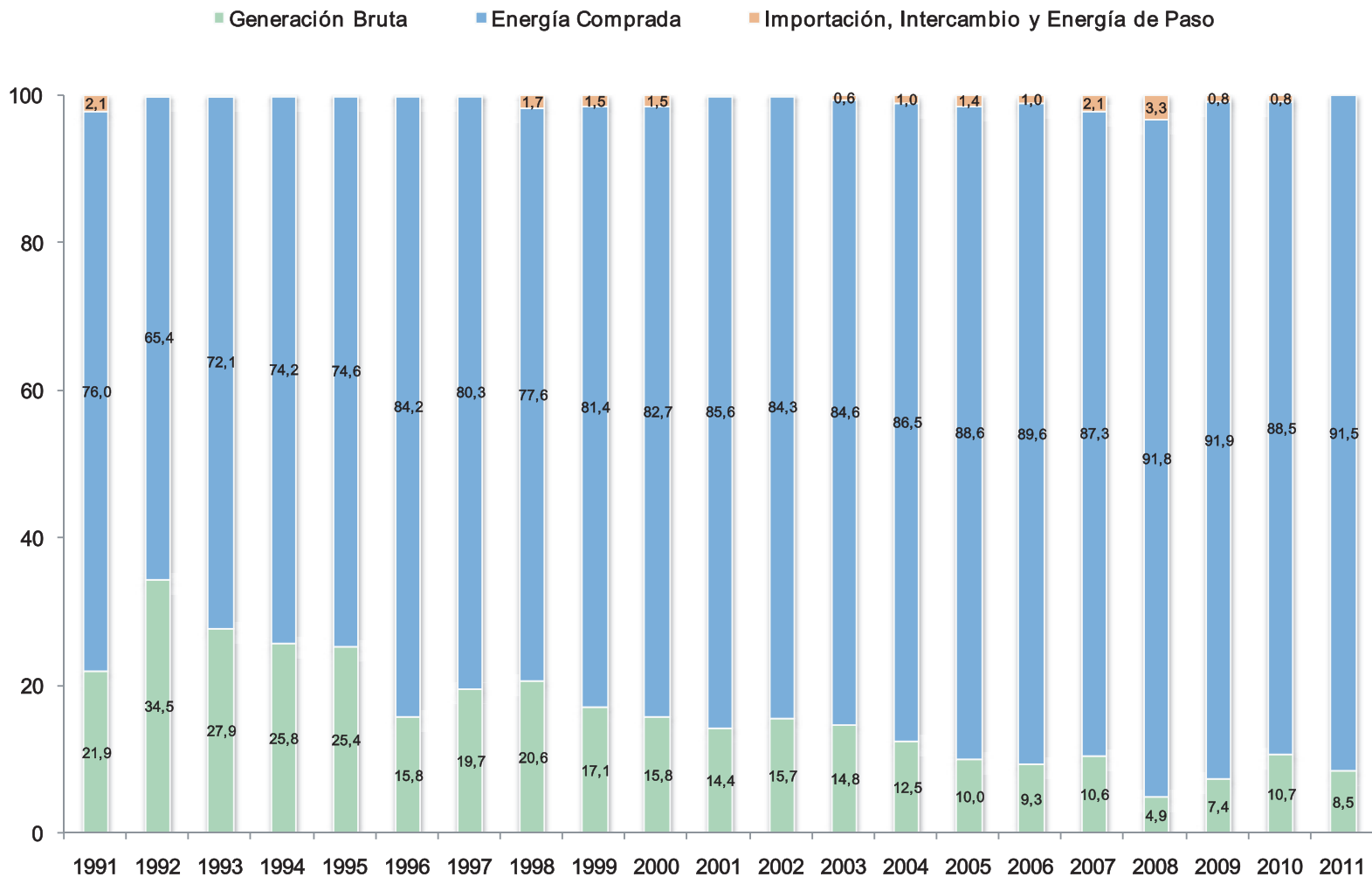
I) Generación

1.1) Origen y Destino de la Energía Eléctrica

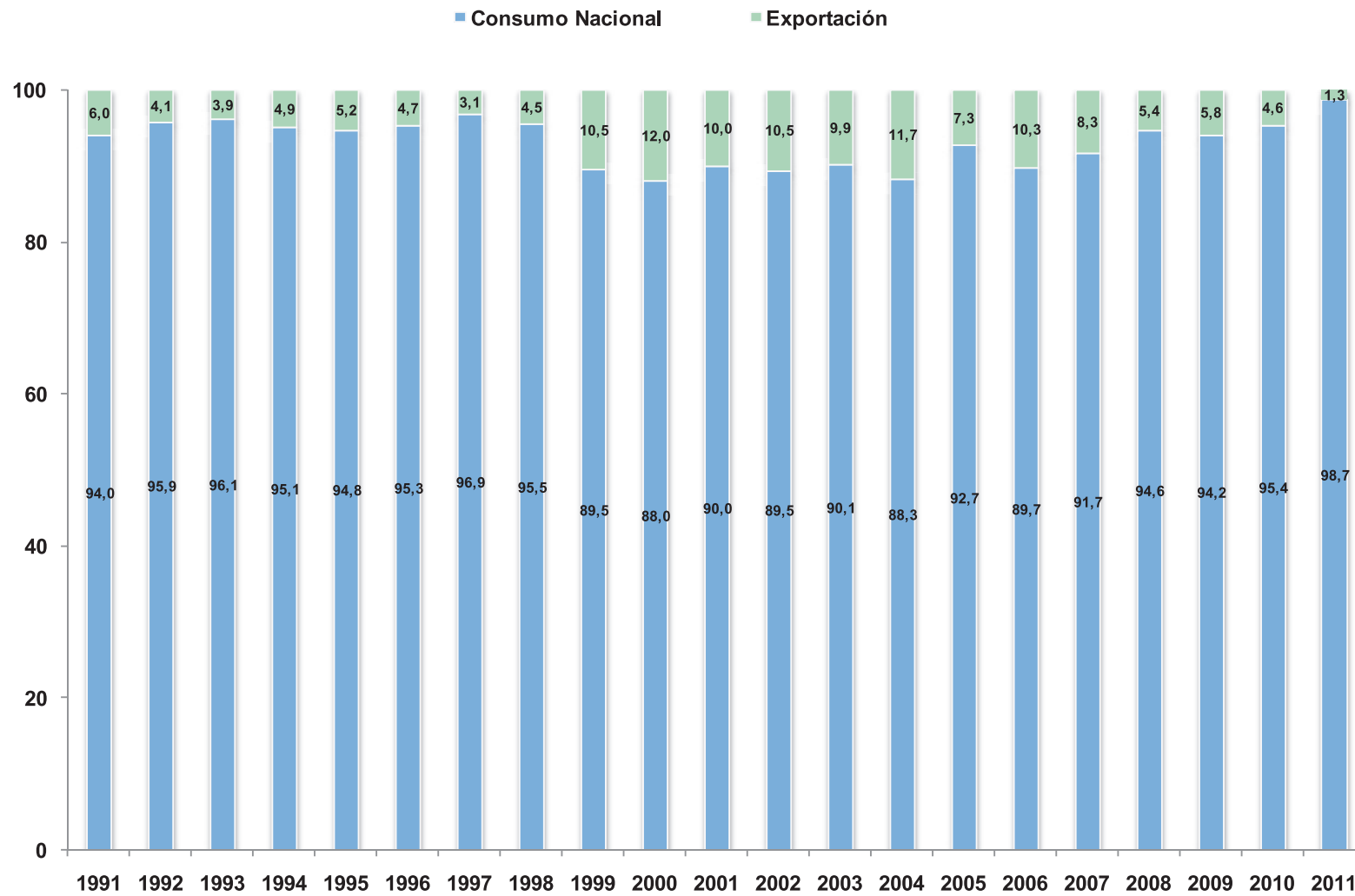
Año	Origen de la Energía										Energía Total Bruta		Destino de la Energía			
	Energía Generada Bruta		Energía Comprada (Itaipú + Yacyretá)		Importación		Intercambio		Energía de Paso				Consumo Nacional		Exportación	
	MWh	%	MWh	%	MWh	%	MWh	%	MWh	%	MWh	%	MWh	%	MWh	%
1991	564.499	21,9	1.956.020	76,0	55	0,0	54.000	2,1	-	-	2.574.574	100,0	2.420.900	94,0	153.674	6,0
1992	981.153	34,5	1.860.188	65,4	71	0,0	774	0,0	-	-	2.842.185	100,0	2.724.546	95,9	117.639	4,1
1993	911.522	27,9	2.356.311	72,1	64	0,0	720	0,0	-	-	3.268.617	100,0	3.142.111	96,1	126.506	3,9
1994	980.825	25,8	2.821.459	74,2	4	0,0	560	0,0	-	-	3.802.848	100,0	3.615.054	95,1	187.794	4,9
1995	1.108.546	25,4	3.254.288	74,6	32	0,0	449	0,0	-	-	4.363.315	100,0	4.136.110	94,8	227.206	5,2
1996	747.089	15,8	3.993.830	84,2	11	0,0	137	0,0	-	-	4.741.067	100,0	4.517.618	95,3	223.448	4,7
1997	1.013.587	19,7	4.138.594	80,3	213	0,0	2	0,0	-	-	5.152.395	100,0	4.991.065	96,9	161.330	3,1
1998	1.129.029	20,6	4.245.669	77,6	-	-	93.514	1,7	-	-	5.468.212	100,0	5.224.047	95,5	244.165	4,5
1999	1.063.683	17,1	5.058.967	81,4	41	0,0	93.494	1,5	-	-	6.216.185	100,0	5.563.441	89,5	652.744	10,5
2000	1.045.478	15,8	5.455.387	82,7	-	-	98.110	1,5	-	-	6.598.976	100,0	5.808.300	88,0	790.675	12,0
2001	948.605	14,4	5.649.592	85,6	11	0,0	-	-	-	-	6.598.208	100,0	5.938.973	90,0	659.235	10,0
2002	1.076.894	15,7	5.796.169	84,3	17	0,0	-	-	-	-	6.873.080	100,0	6.149.776	89,5	723.304	10,5
2003	1.017.918	14,8	5.802.607	84,6	12	0,0	-	-	39.319	0,6	6.859.857	100,0	6.183.077	90,1	676.779	9,9
2004	932.161	12,5	6.441.216	86,5	17	0,0	-	-	75.737	1,0	7.449.132	100,0	6.580.119	88,3	869.013	11,7
2005	766.032	10,0	6.762.120	88,6	2.211	0,0	-	-	101.547	1,3	7.631.910	100,0	7.074.116	92,7	557.794	7,3
2006	801.972	9,3	7.691.500	89,6	645	0,0	-	-	87.806	1,0	8.581.923	100,0	7.701.813	89,7	880.110	10,3
2007	960.945	10,6	7.901.354	87,3	-	-	-	-	189.988	2,1	9.052.287	100,0	8.299.372	91,7	752.915	8,3
2008	460.500	4,9	8.627.954	91,8	83	0,0	-	-	306.129	3,3	9.394.666	100,0	8.888.991	94,6	505.675	5,4
2009	744.548	7,4	9.298.357	91,9	-	-	-	-	77.609	0,8	10.120.514	100,0	9.531.781	94,2	588.733	5,8
2010	1.142.350	10,7	9.457.234	88,5	-	-	-	-	89.238	0,8	10.688.822	100,0	10.198.274	95,4	490.547	4,6
2011	950.816	8,5	10.210.635	91,5	-	-	-	-	-	-	11.161.451	100,0	11.020.664	98,7	140.788	1,3
Tasa Media Anual de Crecimiento (%)																
1991-2011	2,6		8,6		-		-		-		7,6		7,9		(0,4)	
1996-2011	1,6		6,5		-		-		-		5,9		6,1		(3,0)	
2001-2011	0,0		6,1		-		-		-		5,4		6,4		(14,3)	
2006-2011	3,5		5,8		-		-		-		5,4		7,4		(30,7)	

Fuente: ANDE. Informe Anual de Operación, 1991-2011 (Gerencia Técnica)

Origen de la Energía Eléctrica, 1991-2011 (Estructura de Participación , %)



Destino de la Energía Eléctrica, 1991-2011 (Estructura de Participación, %)



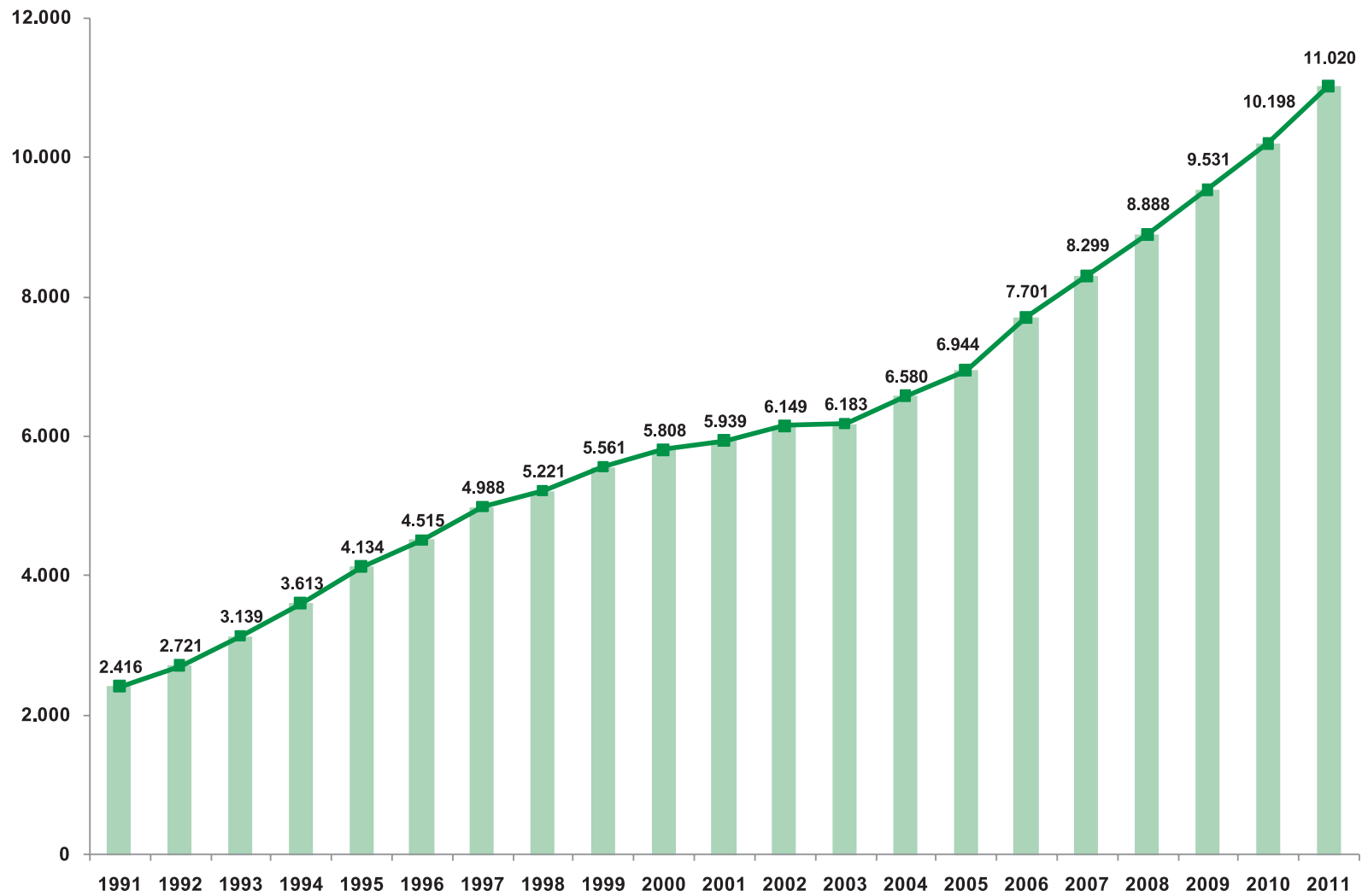
1.2) Consumo de Energía y Demanda de Potencia del Sistema Interconectado Nacional (SIN)

Año	Consumo de Energía																		Demanda Máxima de Potencia del SIN	Factor de Carga Anual del SIN
	Metropolitano		Central		Sur		Norte		Este		Oeste		Total Sistemas		Consumo Propio (*1)	Pérdidas (*2)	Total SIN			
	MWh	%	MWh	%	MWh	%	MWh	%	MWh	%	MWh	%	MWh	%	MWh	MWh	MWh			
1991	1.606.587	69,9	176.824	7,7	171.196	7,5	95.713	4,2	247.097	10,8	-	-	2.297.417	100,0	-	118.585	2.416.003	479	57,6	
1992	1.771.022	68,9	194.991	7,6	193.880	7,5	107.162	4,2	302.317	11,8	-	-	2.569.372	100,0	-	151.688	2.721.061	538	57,6	
1993	2.020.667	68,2	186.159	6,3	234.578	7,9	115.971	3,9	404.945	13,7	-	-	2.962.319	100,0	-	176.817	3.139.136	604	59,3	
1994	2.276.470	67,1	236.997	7,0	265.047	7,8	141.148	4,2	472.322	13,9	-	-	3.391.983	100,0	-	221.065	3.613.048	706	58,4	
1995	2.509.564	65,2	283.456	7,4	317.549	8,2	161.661	4,2	577.193	15,0	-	-	3.849.424	100,0	-	284.264	4.133.688	790	59,7	
1996	2.683.181	64,0	308.562	7,4	345.961	8,2	173.858	4,1	682.469	16,3	-	-	4.194.032	100,0	-	321.006	4.515.038	862	59,6	
1997	2.914.465	63,7	356.850	7,8	367.356	8,0	190.609	4,2	743.127	16,3	-	-	4.572.407	100,0	-	415.700	4.988.107	969	58,8	
1998	3.026.969	62,9	374.908	7,8	379.927	7,9	196.906	4,1	806.305	16,7	30.482	0,6	4.815.498	100,0	-	405.523	5.221.021	1.018	58,6	
1999	3.181.534	62,5	405.648	8,0	408.067	8,0	197.441	3,9	852.590	16,8	42.805	0,8	5.088.085	100,0	-	472.619	5.560.704	1.041	61,0	
2000	3.284.240	61,6	440.508	8,3	457.913	8,6	219.586	4,1	882.468	16,5	50.362	0,9	5.335.078	100,0	-	472.882	5.807.960	1.120	59,0	
2001	3.454.724	61,8	469.470	8,4	483.689	8,7	200.961	3,6	926.122	16,6	53.930	1,0	5.588.896	100,0	-	349.702	5.938.598	1.145	59,2	
2002	3.495.628	62,1	471.617	8,4	457.718	8,1	192.298	3,4	952.562	16,9	62.134	1,1	5.631.955	100,0	-	517.363	6.149.319	1.193	58,8	
2003	3.489.647	61,0	492.163	8,6	473.423	8,3	198.358	3,5	1.009.037	17,6	61.768	1,1	5.724.397	100,0	-	458.222	6.182.618	1.191	59,3	
2004	3.675.411	59,8	574.613	9,3	509.535	8,3	236.628	3,8	1.084.183	17,6	67.541	1,1	6.147.911	100,0	-	431.762	6.579.673	1.241	60,3	
2005	3.818.269	60,0	532.650	8,4	535.253	8,4	241.234	3,8	1.168.629	18,4	71.430	1,1	6.367.465	100,0	-	576.192	6.943.656	1.354	58,6	
2006	4.221.427	59,6	618.083	8,7	584.492	8,3	268.525	3,8	1.299.402	18,3	90.312	1,3	7.082.242	100,0	-	618.985	7.701.227	1.450	60,7	
2007	4.495.896	58,6	695.550	9,1	648.079	8,5	304.088	4,0	1.424.042	18,6	100.650	1,3	7.668.306	100,0	7.141	623.310	8.298.757	1.521	62,3	
2008	4.608.465	57,0	785.890	9,7	700.572	8,7	318.931	3,9	1.559.043	19,3	107.219	1,3	8.080.120	100,0	7.776	800.492	8.888.388	1.648	61,4	
2009	5.030.163	57,2	833.743	9,5	747.787	8,5	373.928	4,3	1.682.596	19,1	128.399	1,5	8.796.617	100,0	7.973	726.521	9.531.110	1.810	60,1	
2010	5.350.571	56,9	900.000	9,6	804.588	8,5	411.177	4,4	1.813.605	19,3	131.687	1,4	9.411.629	100,0	7.874	778.097	10.197.601	1.892	61,5	
2011	5.701.299	56,1	976.585	9,6	889.612	8,7	428.861	4,2	2.028.185	19,9	146.828	1,4	10.171.369	100,0	8.308	840.186	11.019.864	2.137	58,9	
Tasa Media Anual de Crecimiento (%)																				
1991-2011	6,5		8,9		8,6		7,8		11,1		-		7,7		-	10,3	7,9	7,8	-	
1996-2011	5,2		8,0		6,5		6,2		7,5		-		6,1		-	6,6	6,1	6,2	-	
2001-2011	5,1		7,6		6,3		7,9		8,2		10,5		6,2		-	9,2	6,4	6,4	-	
2006-2011	6,2		9,6		8,8		9,8		9,3		10,2		7,5		-	6,3	7,4	8,1	-	

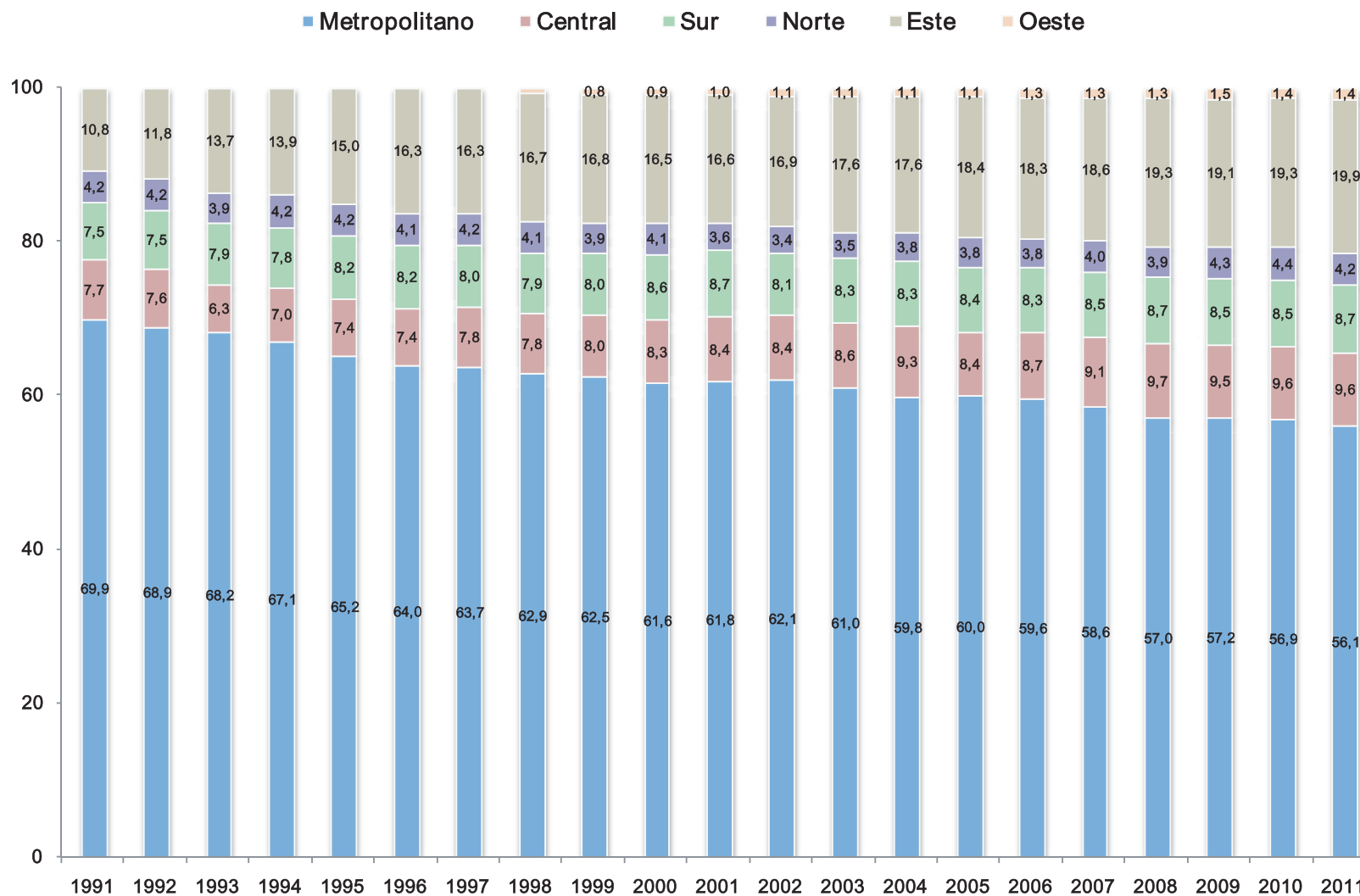
(*1) Consumo propio en generación y transmisión. (*2) Pérdidas en transmisión.

Fuente: ANDE. Informe Anual de Operación, 1991-2011 (Gerencia Técnica)

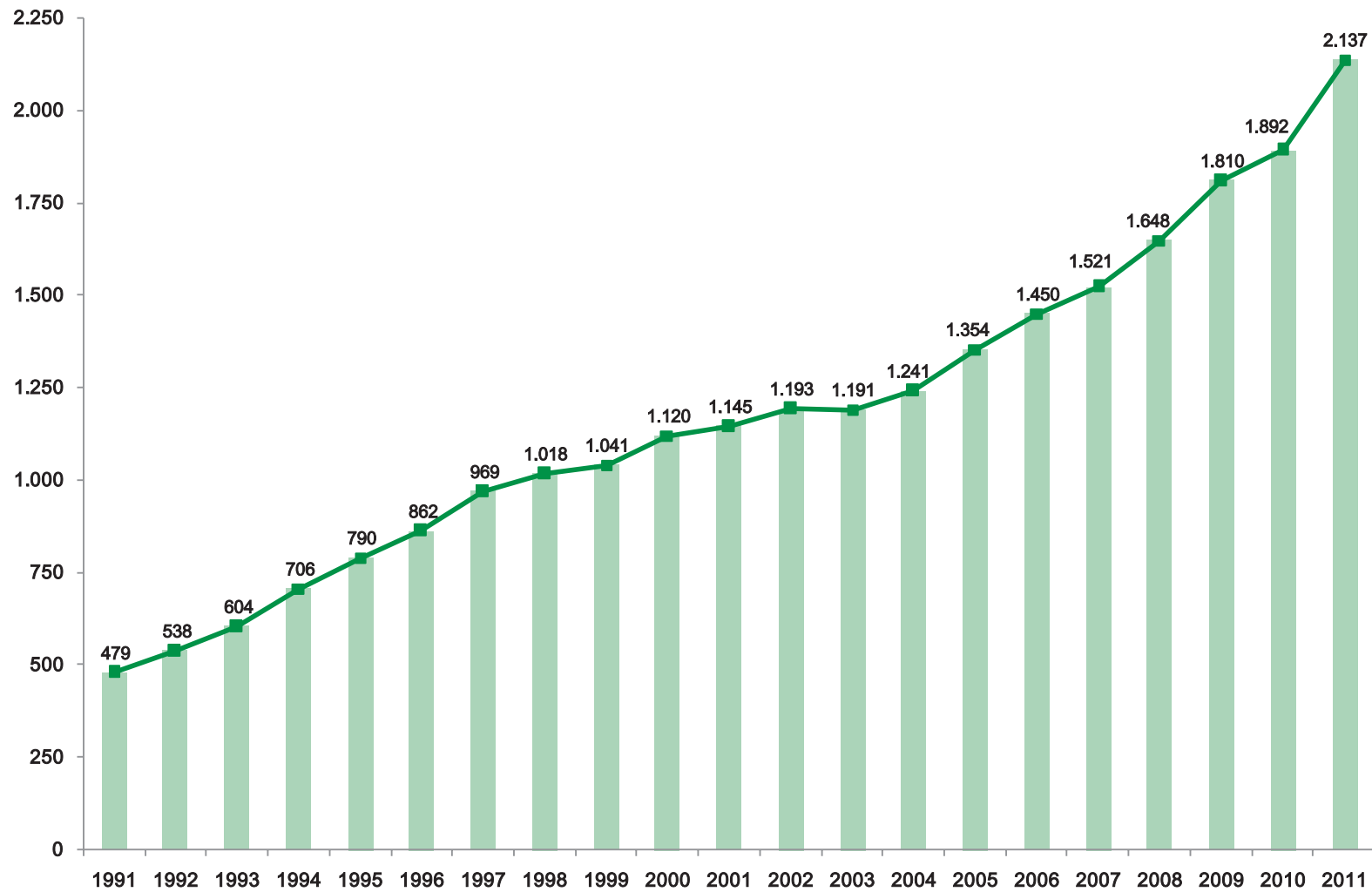
Consumo de Energía Eléctrica del SIN, 1991-2011 (GWh-año)



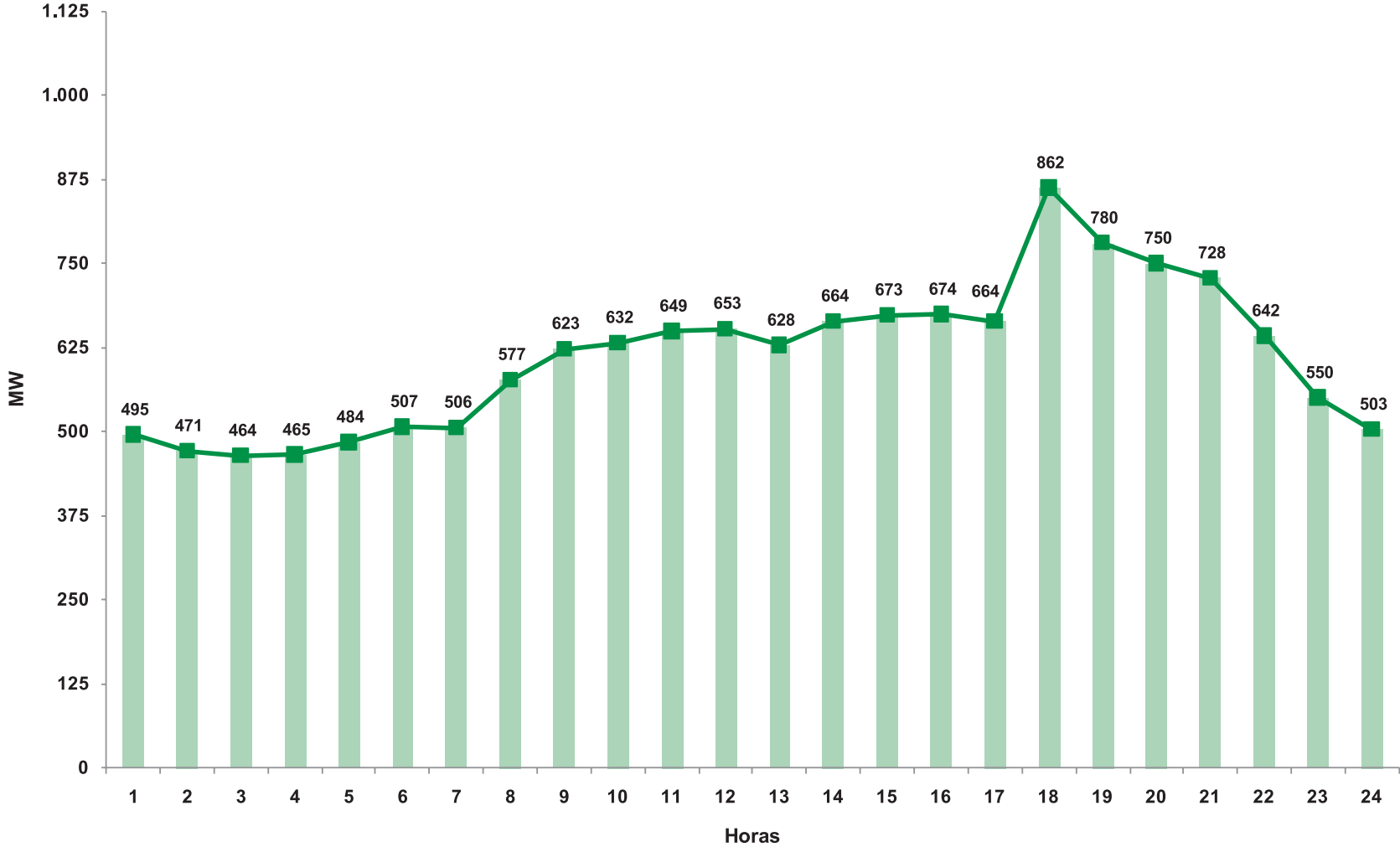
Consumo de Energía del SIN por Sistema Eléctrico, 1991-2011 (Estructura de Participación, %)



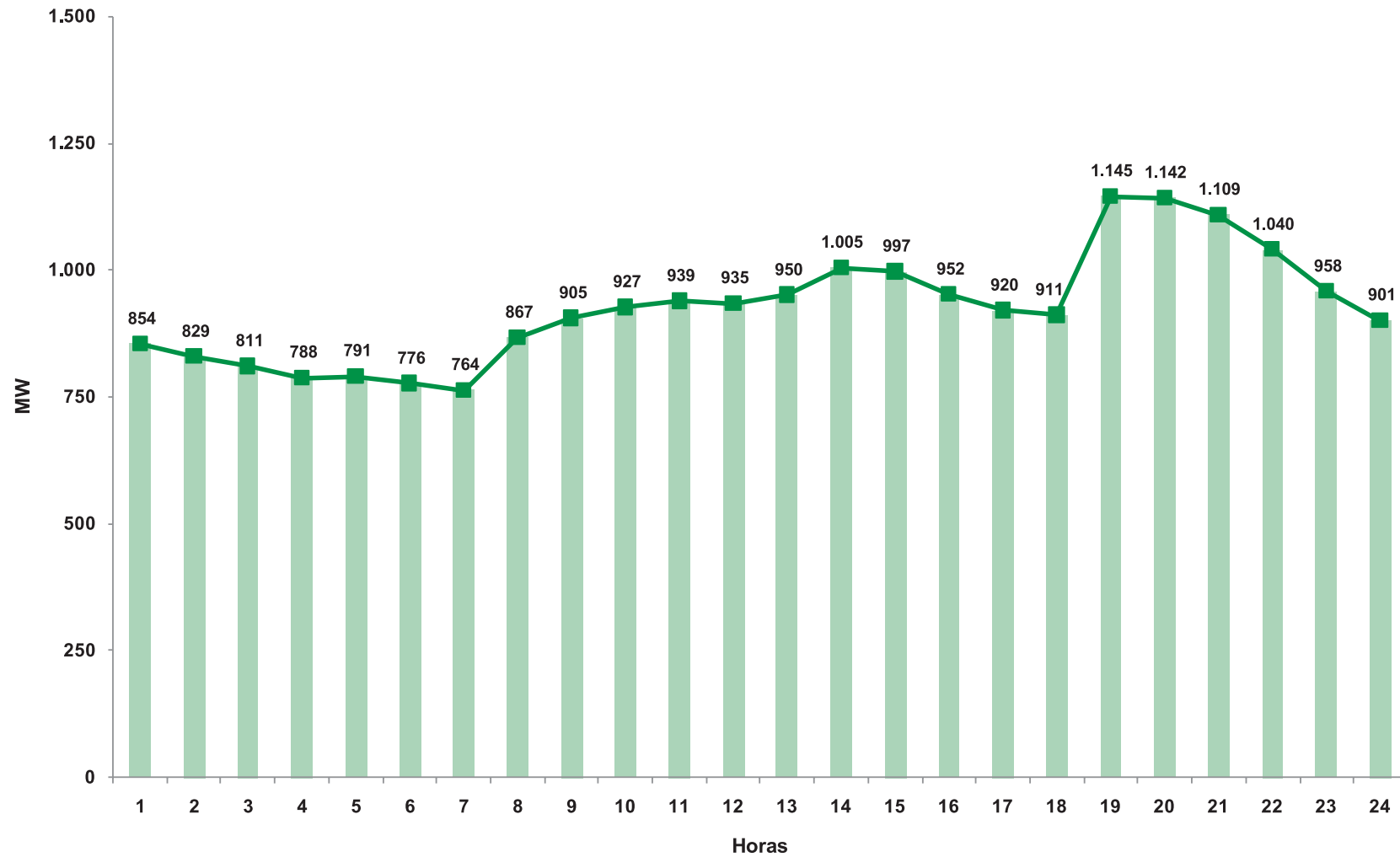
**Demanda Máxima de Potencia del SIN, 1991-2011
(MW)**



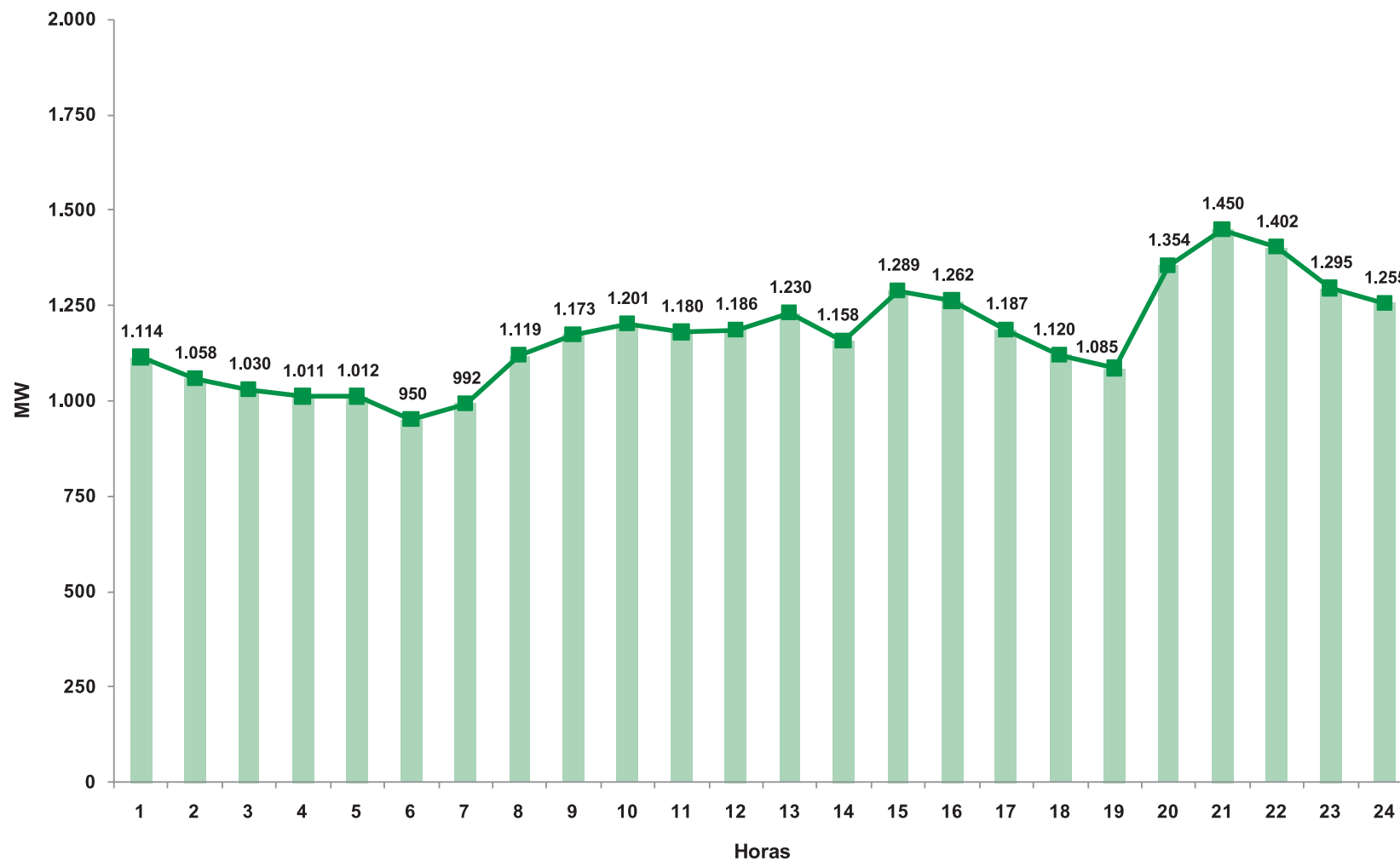
Curva de Carga del Día de la Máxima Demanda del SIN, 1996
(lunes, 15 de abril)



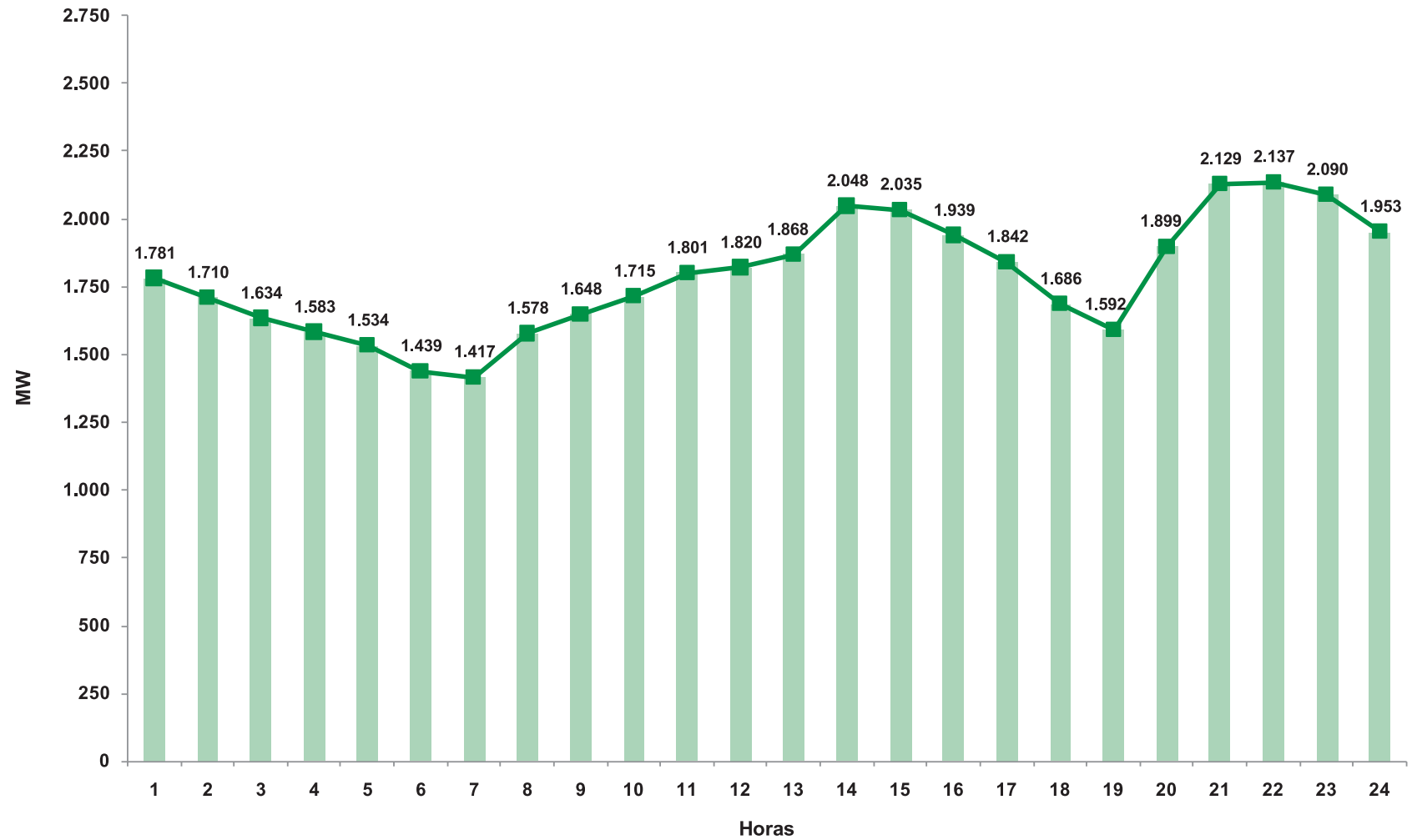
**Curva de Carga del Día de la Máxima Demanda del SIN, 2001
(miércoles, 14 de marzo)**



Curva de Carga del Día de la Máxima Demanda del SIN, 2006
(viernes, 15 de diciembre)



**Curva de Carga del Día de la Máxima Demanda del SIN, 2011
(jueves, 22 de diciembre)**

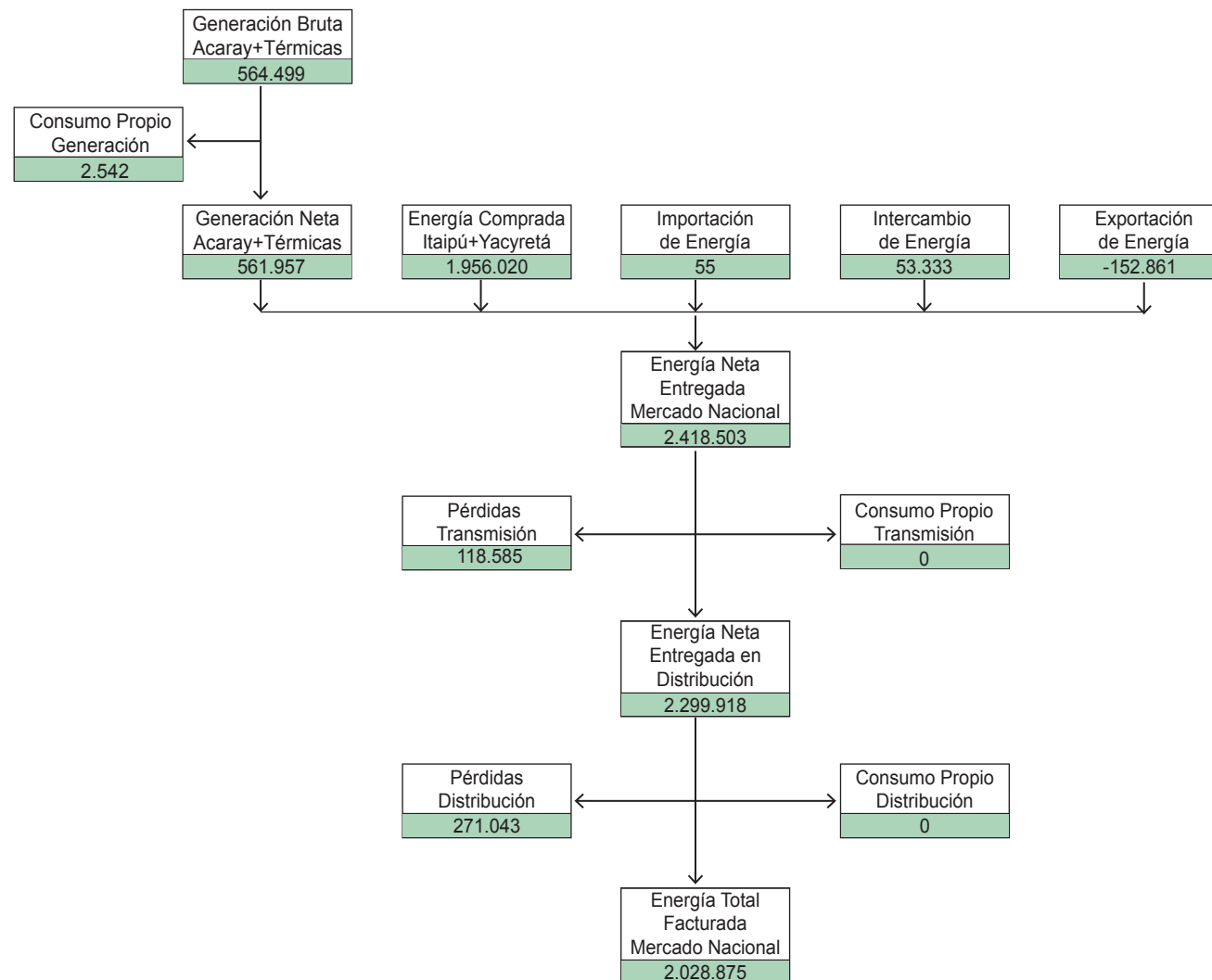


1.3) Balance de Energía Eléctrica - Mercado Nacional

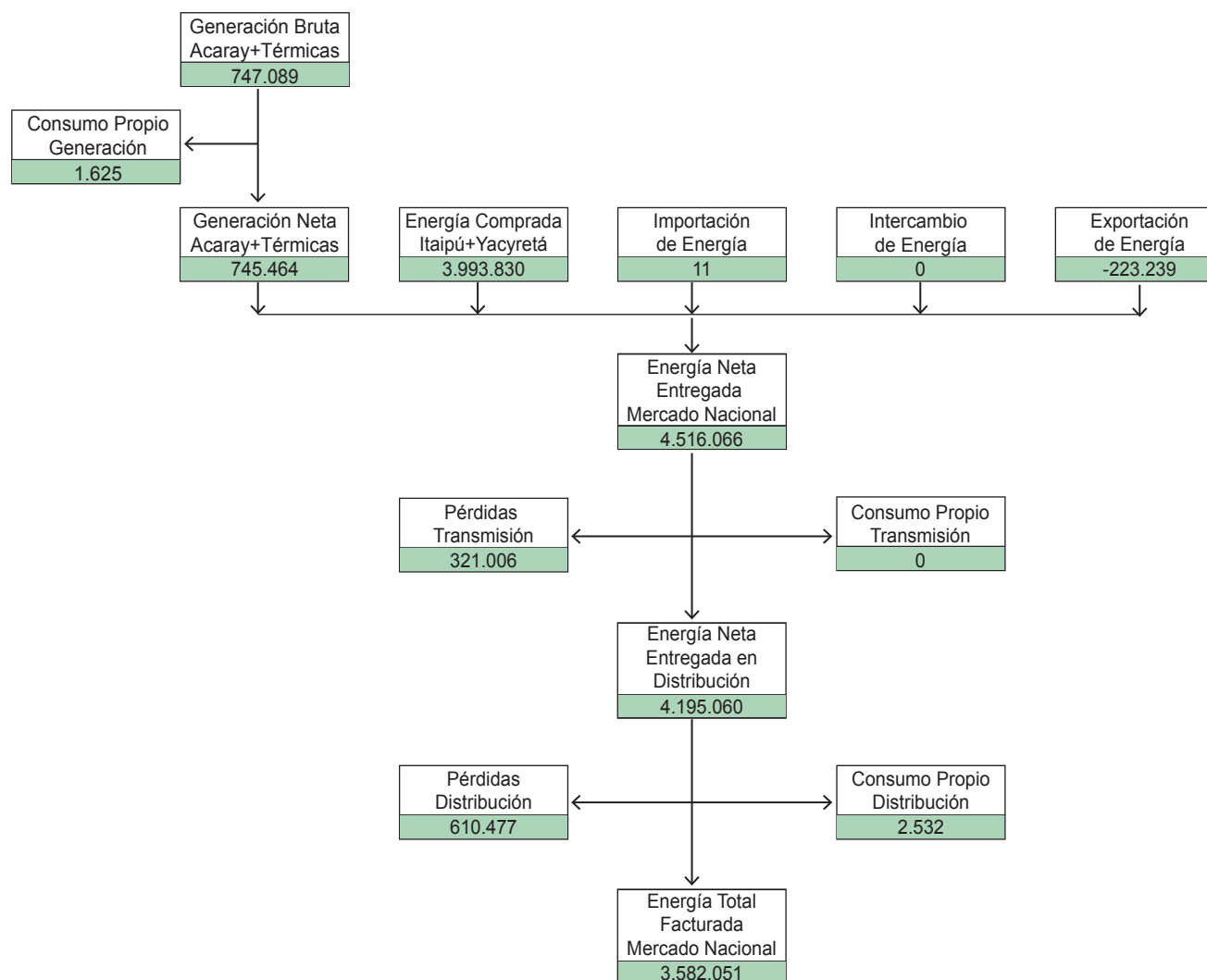
Año	Generación Bruta	Consumo Propio Generación	Generación Neta	Energía Comprada	Importación	Intercambio	Exportación	Energía Entregada Mercado Nacional	Consumo Propio Transmisión	Pérdidas Transmisión	Energía Entregada Distribución	Consumo Propio Distribución	Pérdidas Distribución	Energía Total Facturada	Pérdidas Totales
	(a)	(b)	(c=a-b)	(d)	(e)	(f)	(g)	(h=c+d+e+f-g)	(i)	(j)	(k=h-i-j)	(l)	(m)	(n=k-l-m)	(o=j+m)
	MWh	MWh	MWh	MWh	MWh	MWh	MWh	MWh	MWh	MWh	MWh	MWh	MWh	MWh	MWh
1991	564.499	2.542	561.957	1.956.020	55	53.333	152.861	2.418.503	-	118.585	2.299.918	-	271.043	2.028.875	389.628
1992	981.153	2.361	978.791	1.860.188	71	-	116.774	2.722.277	-	151.688	2.570.588	-	284.097	2.286.492	435.785
1993	911.522	2.182	909.340	2.356.311	64	-	125.705	3.140.009	-	176.817	2.963.192	-	319.796	2.643.396	496.613
1994	980.825	2.078	978.747	2.821.459	4	-	187.137	3.613.073	-	221.065	3.392.009	-	430.566	2.961.443	651.631
1995	1.108.546	1.866	1.106.680	3.254.288	32	-	226.665	4.134.335	-	284.264	3.850.071	4.629	469.873	3.375.569	754.137
1996	747.089	1.625	745.464	3.993.830	11	-	223.239	4.516.066	-	321.006	4.195.060	2.532	610.477	3.582.051	931.483
1997	1.013.587	1.645	1.011.942	4.138.594	213	-	161.280	4.989.468	-	415.700	4.573.768	2.545	745.957	3.825.266	1.161.657
1998	1.129.029	1.692	1.127.337	4.245.669	-	-	150.607	5.222.399	-	405.523	4.816.876	2.568	868.767	3.945.541	1.274.290
1999	1.063.683	1.695	1.061.988	5.058.967	41	-	559.103	5.561.893	-	472.619	5.089.274	2.922	779.728	4.306.625	1.252.346
2000	1.045.478	1.637	1.043.841	5.455.387	-	-	692.393	5.806.835	-	472.882	5.333.954	3.145	884.226	4.446.583	1.357.108
2001	948.605	1.613	946.992	5.649.592	11	-	658.959	5.937.636	-	349.702	5.587.934	3.282	1.085.399	4.499.253	1.435.101
2002	1.076.894	2.073	1.074.822	5.796.169	17	-	722.899	6.148.108	-	517.363	5.630.745	3.044	1.226.951	4.400.749	1.744.315
2003	1.017.918	2.579	1.015.340	5.802.607	12	-	636.661	6.181.299	-	458.238	5.723.061	3.046	1.408.627	4.311.388	1.866.865
2004	932.161	2.104	930.057	6.441.216	17	-	792.069	6.579.222	-	431.014	6.148.208	3.135	1.713.701	4.431.371	2.144.715
2005	766.032	1.636	764.396	6.762.120	2.211	-	455.634	7.073.094	-	576.192	6.496.902	3.786	1.756.120	4.736.996	2.332.312
2006	801.972	1.840	800.132	7.691.500	645	-	790.885	7.701.392	-	618.985	7.082.407	3.420	1.955.302	5.123.685	2.574.287
2007	960.945	1.822	959.123	7.901.354	-	-	561.817	8.298.659	6.448	623.310	7.668.902	3.359	2.085.100	5.580.443	2.708.409
2008	460.500	1.738	458.762	8.627.954	83	-	198.749	8.888.050	6.854	800.492	8.080.705	3.701	2.102.014	5.974.989	2.902.506
2009	744.548	2.055	742.493	9.298.357	-	-	509.771	9.531.080	7.291	726.521	8.797.268	3.858	2.342.278	6.451.131	3.068.799
2010	1.142.350	2.366	1.139.984	9.457.234	-	-	400.423	10.196.795	6.416	778.097	9.412.282	3.547	2.544.141	6.864.594	3.322.238
2011	950.816	2.213	948.604	10.210.635	-	-	140.311	11.018.928	6.596	840.186	10.172.145	12.857	2.588.768	7.570.520	3.428.954
Tasa Media Anual de Crecimiento (%)															
1991-2011	2,6	-	2,7	8,6	-	-	(0,4)	7,9	-	10,3	7,7	-	11,9	6,8	11,5
1996-2011	1,6	-	1,6	6,5	-	-	(3,0)	6,1	-	6,6	6,1	-	10,1	5,1	9,1
2001-2011	0,0	-	0,0	6,1	-	-	(14,3)	6,4	-	9,2	6,2	-	9,1	5,3	9,1
2006-2011	3,5	-	3,5	5,8	-	-	(29,2)	7,4	-	6,3	7,5	-	5,8	8,1	5,9

Fuente: ANDE. Informe Anual de Operación, 1991-2011 (Gerencia Técnica) y Ventas de Energía Eléctrica, 1991-2011 (Gerencia Financiera)

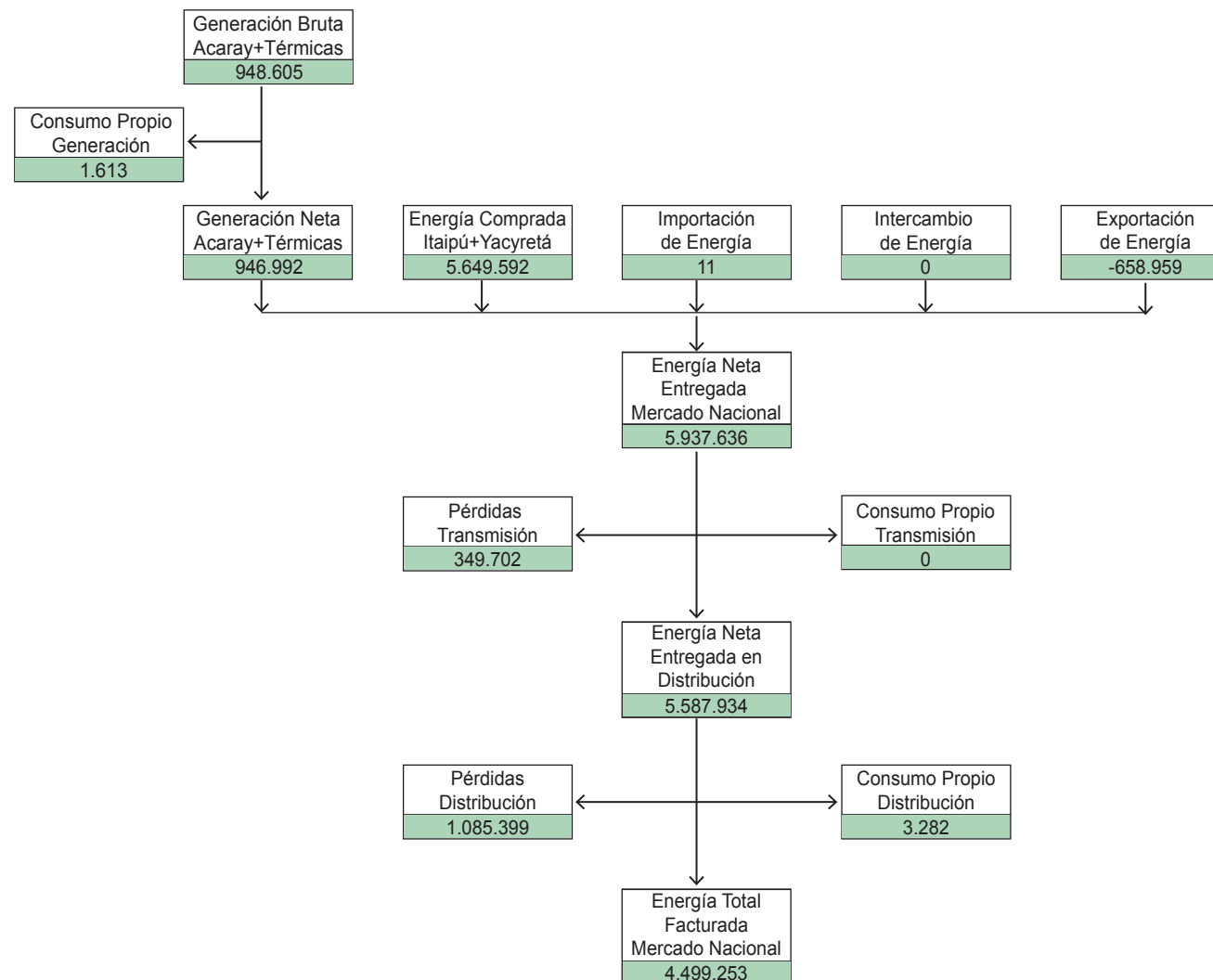
Balance de Energía Eléctrica - Mercado Nacional Año 1991 (MWh)



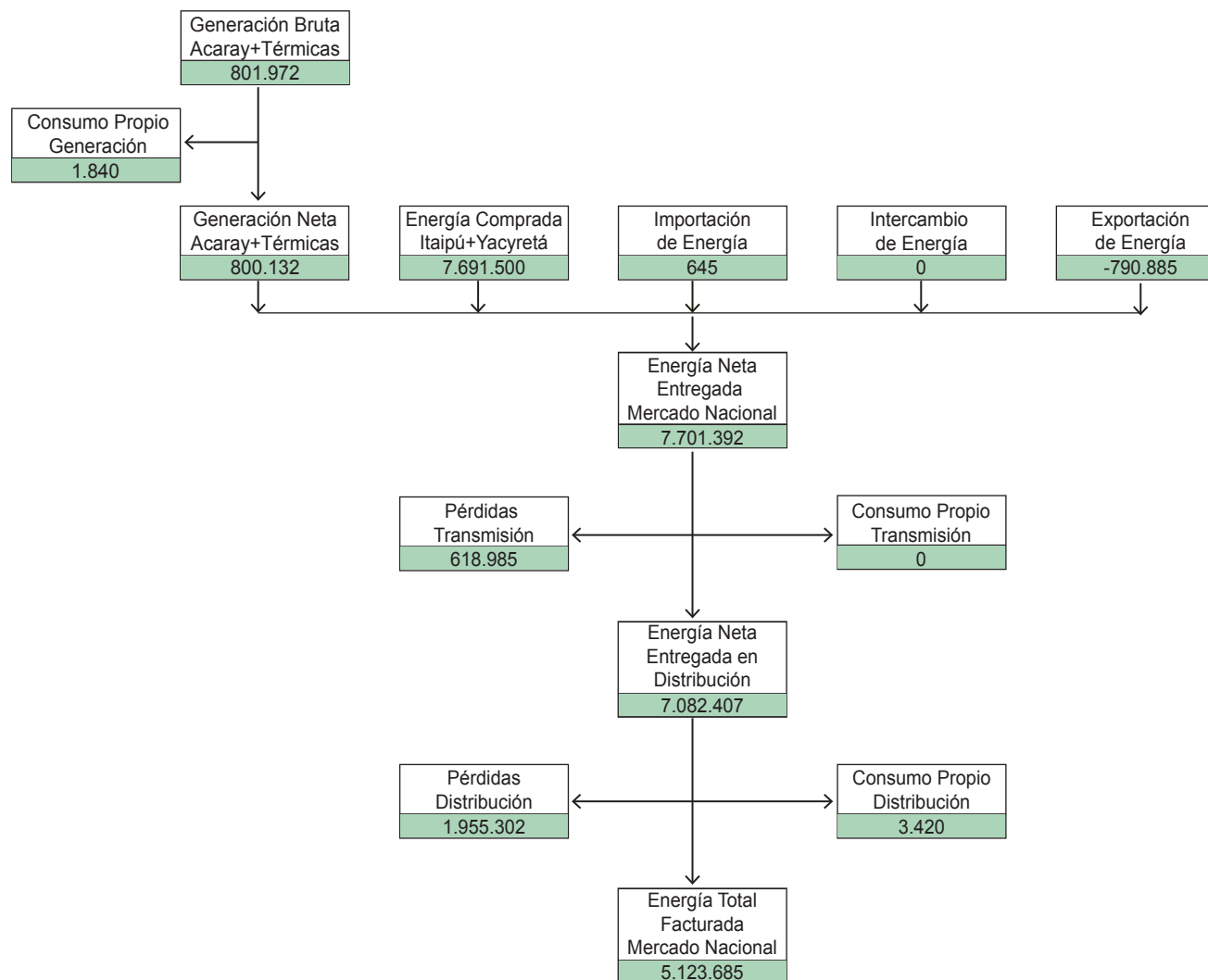
Balance de Energía Eléctrica - Mercado Nacional Año 1996 (MWh)



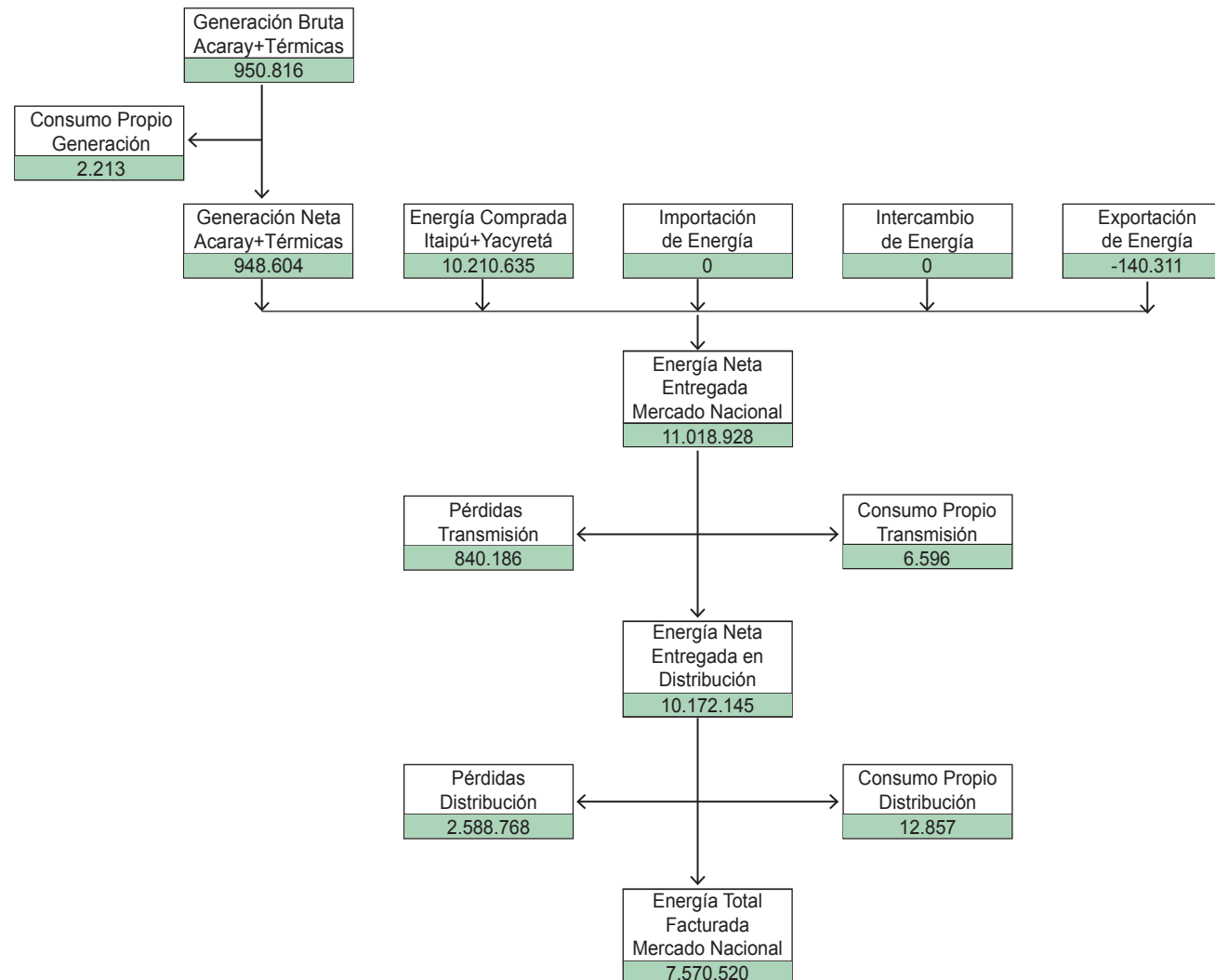
**Balance de Energía Eléctrica - Mercado Nacional
Año 2001
(MWh)**



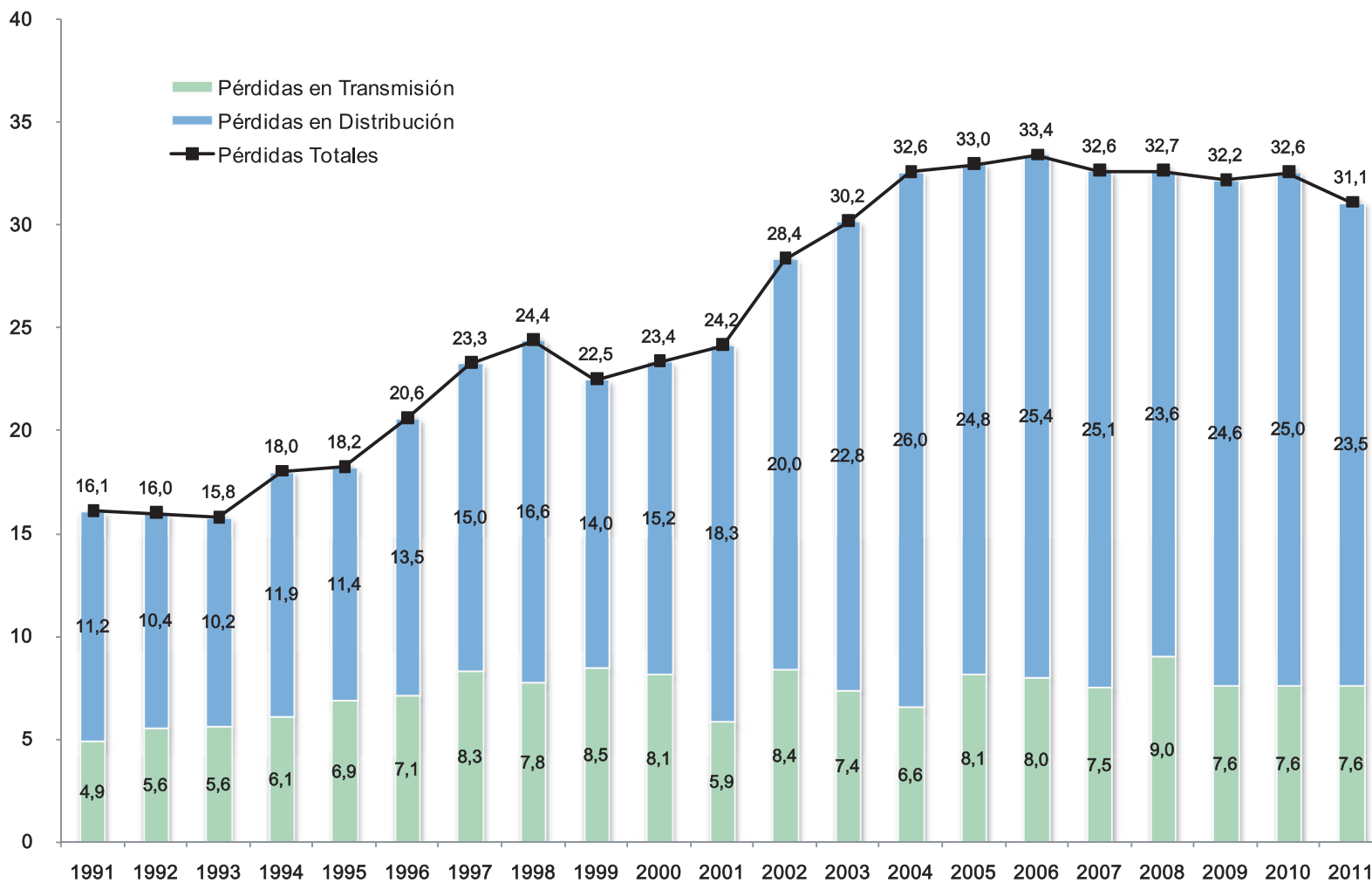
Balance de Energía Eléctrica - Mercado Nacional Año 2006 (MWh)



**Balance de Energía Eléctrica - Mercado Nacional
Año 2011
(MWh)**



Pérdidas de Energía Eléctrica - Mercado Nacional, 1991-2011
(% de la Energía Entregada)



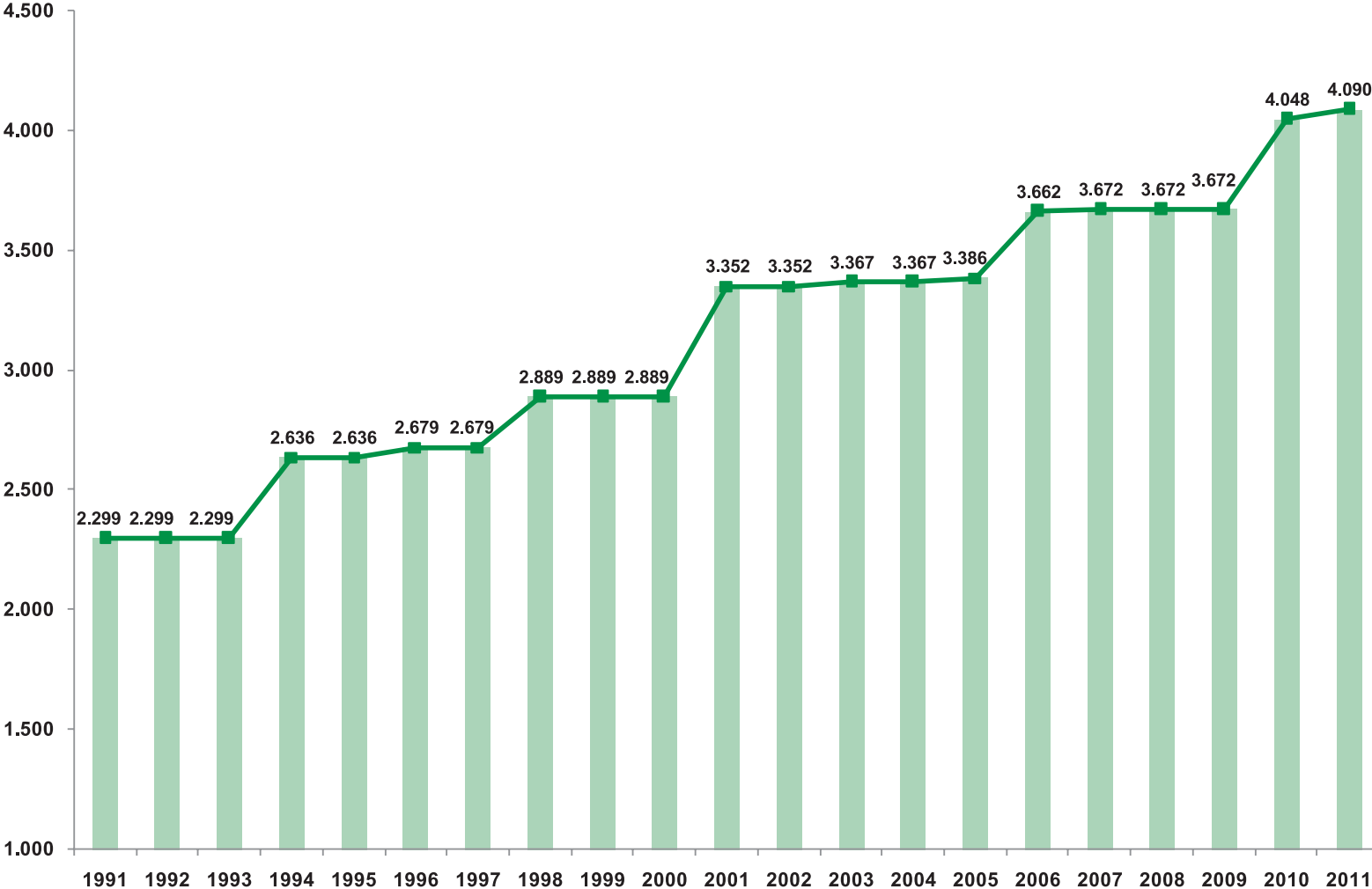
II) Transmisión y Distribución

2.1) Datos Físicos del Sistema de Transmisión

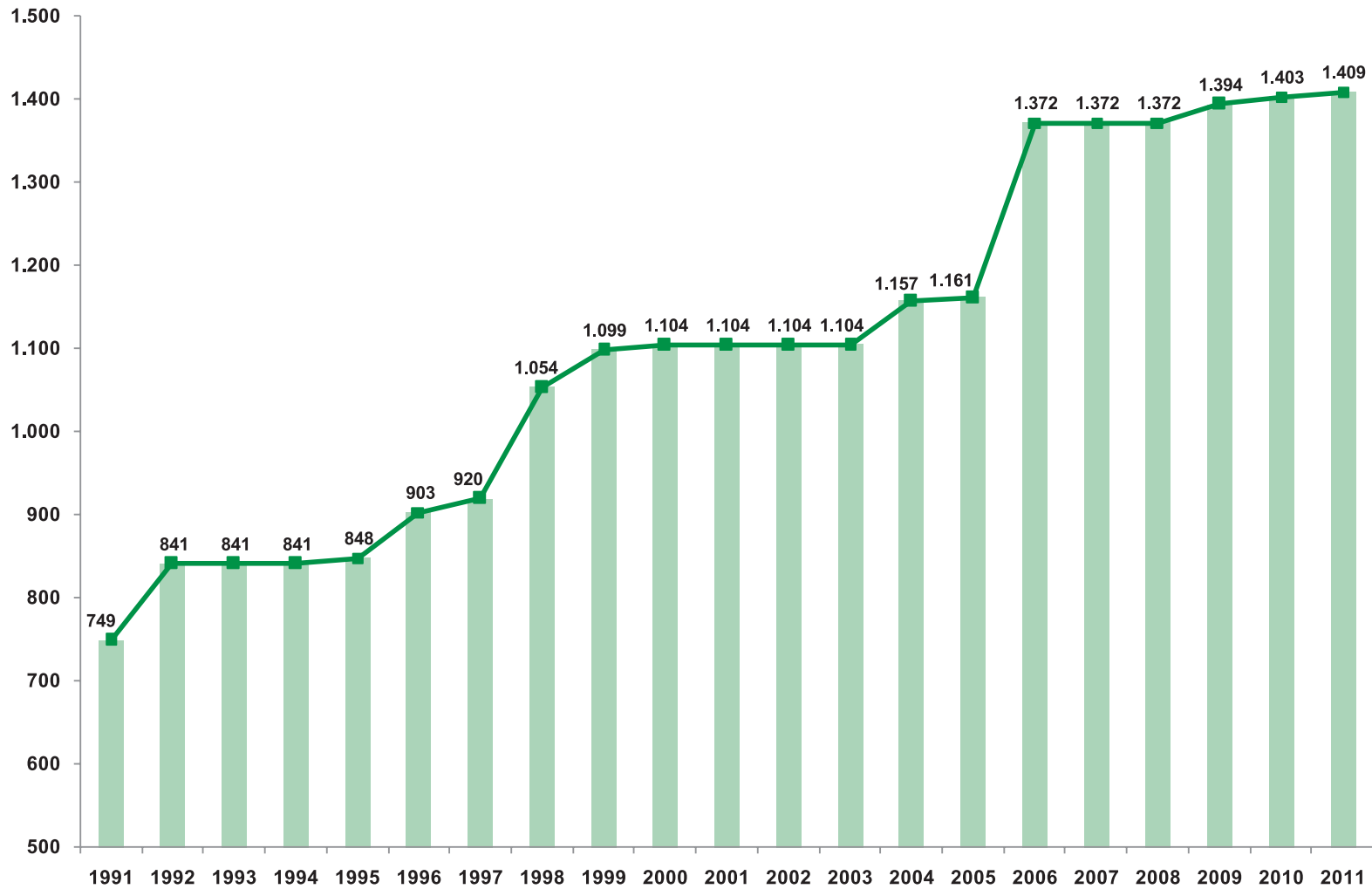
Año	Lineas de Transmisión			Potencia Instalada en 23 kV													
	500 kV	220 kV	66 kV	Metropolitano		Central		Sur		Norte		Este		Oeste		Total SIN	
	km	km	km	MVA	%	MVA	%	MVA	%	MVA	%	MVA	%	MVA	%	MVA	%
1991	-	2.299	749	589	61,0	70	7,2	98	10,1	87	9,0	123	12,7	-	-	966	100,0
1992	-	2.299	841	595	60,5	70	7,1	98	9,9	88	9,0	133	13,5	-	-	983	100,0
1993	-	2.299	841	643	59,9	70	6,5	97	9,0	88	8,2	175	16,3	-	-	1.073	100,0
1994	-	2.636	841	698	61,2	81	7,1	97	8,5	90	7,8	175	15,3	-	-	1.141	100,0
1995	-	2.636	848	807	63,3	81	6,4	127	10,0	100	7,8	160	12,6	-	-	1.275	100,0
1996	-	2.679	903	873	63,3	94	6,8	119	8,6	100	7,2	195	14,1	-	-	1.380	100,0
1997	-	2.679	920	903	63,1	94	6,5	119	8,3	100	7,0	215	15,0	-	-	1.430	100,0
1998	-	2.889	1.054	945	59,4	124	7,8	141	8,9	112	7,0	230	14,5	40	2,5	1.591	100,0
1999	-	2.889	1.099	1.014	59,3	147	8,6	141	8,3	124	7,2	236	13,8	48	2,8	1.708	100,0
2000	-	2.889	1.104	1.068	58,9	164	9,0	171	9,4	112	6,1	253	13,9	48	2,6	1.814	100,0
2001	-	3.352	1.104	1.088	59,2	164	8,9	171	9,3	112	6,1	255	13,9	48	2,6	1.836	100,0
2002	-	3.352	1.104	1.136	60,3	164	8,7	171	9,1	112	5,9	255	13,5	48	2,5	1.884	100,0
2003	16	3.367	1.104	1.136	60,0	164	8,6	181	9,6	112	5,9	255	13,4	48	2,5	1.894	100,0
2004	16	3.367	1.157	1.146	57,1	180	9,0	206	10,2	139	6,9	289	14,4	48	2,4	2.007	100,0
2005	16	3.386	1.161	1.262	58,8	180	8,4	226	10,5	139	6,5	291	13,5	48	2,2	2.145	100,0
2006	16	3.662	1.372	1.302	58,8	187	8,5	221	10,0	167	7,5	305	13,8	32	1,4	2.215	100,0
2007	16	3.672	1.372	1.394	58,3	217	9,1	255	10,7	137	5,7	355	14,9	32	1,3	2.390	100,0
2008	16	3.672	1.372	1.382	57,4	231	9,6	228	9,5	137	5,7	399	16,6	32	1,3	2.409	100,0
2009	16	3.672	1.394	1.512	57,4	260	9,9	228	8,7	137	5,2	467	17,7	32	1,2	2.636	100,0
2010	16	4.048	1.403	1.635	55,1	272	9,1	295	9,9	162	5,5	513	17,3	92	3,1	2.968	100,0
2011	16	4.090	1.409	1.882	57,7	308	9,4	281	8,6	152	4,7	546	16,7	92	2,8	3.261	100,0
Tasa Media Anual de Crecimiento (%)																	
1991-2011	-	2,9	3,2	6,0		7,7		5,4		2,8		7,8		-		6,3	
1996-2011	-	2,9	3,0	5,3		8,3		5,9		2,9		7,1		-		5,9	
2001-2011	-	2,0	2,5	5,6		6,5		5,1		3,1		7,9		6,9		5,9	
2006-2011	-	2,2	0,5	7,6		10,5		4,9		(1,9)		12,3		23,6		8,0	

Fuente: ANDE. Memoria Anual, 1991-2011 e Informe Anual de Operación, 1991-2011 (Gerencia Técnica)

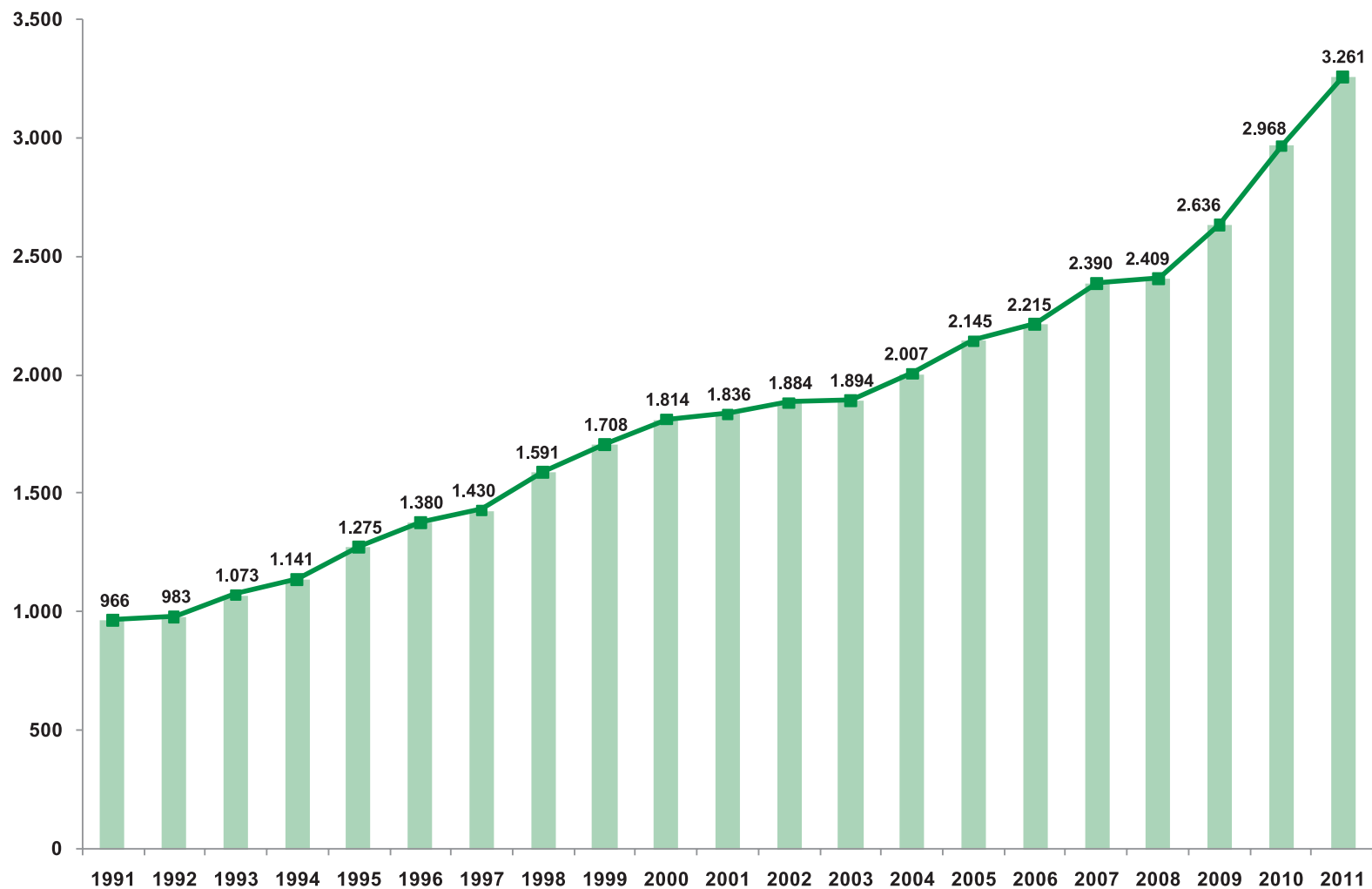
Longitud de Líneas de Transmisión en 220 kV, 1991-2011 (km)



Longitud de Líneas de Transmisión en 66 kV, 1991-2011 (km)



Potencia Instalada en 23 kV, 1991-2011 (MVA)



2.2) Datos Físicos del Sistema de Distribución

Año	Redes de Distribución		Transformadores de Distribución		Artefactos de Alumbrado Público
	Media Tensión	Baja Tensión	cantidad	Potencia Instalada	
	km	km		MVA	cantidad
1991	7.168	8.032	12.437	1.275	57.045
1992	8.148	8.982	13.409	1.332	58.195
1993	10.320	10.912	15.873	1.436	60.786
1994	12.098	12.679	18.335	1.538	62.538
1995	16.793	16.622	22.936	1.713	66.979
1996	20.177	19.775	26.158	1.825	73.483
1997	23.419	22.474	28.898	1.941	79.878
1998	24.826	23.597	30.208	2.012	91.477
1999	26.075	24.562	31.412	2.079	94.623
2000	26.883	25.194	32.126	2.120	97.582
2001	27.624	25.922	32.979	2.168	101.900
2002	28.071	26.373	33.501	2.196	104.720
2003	28.642	26.900	34.081	2.223	106.525
2004	29.013	27.188	34.498	2.245	108.794
2005	29.307	27.539	35.005	2.272	112.659
2006	29.660	27.968	35.595	2.305	115.399
2007	29.948	28.462	36.070	2.334	117.372
2008	30.593	28.662	37.415	2.368	123.990
2009	30.911	28.774	37.947	2.399	125.150
2010	32.482	29.506	38.103	2.426	126.612
2011	33.338	29.866	39.425	2.484	132.481
Tasa Media Anual de Crecimiento (%)					
1991-2011	8,0	6,8	5,9	3,4	4,3
1996-2011	3,4	2,8	2,8	2,1	4,0
2001-2011	1,9	1,4	1,8	1,4	2,7
2006-2011	2,4	1,3	2,1	1,5	2,8

Fuente: ANDE. Memoria Anual, 1991-2011