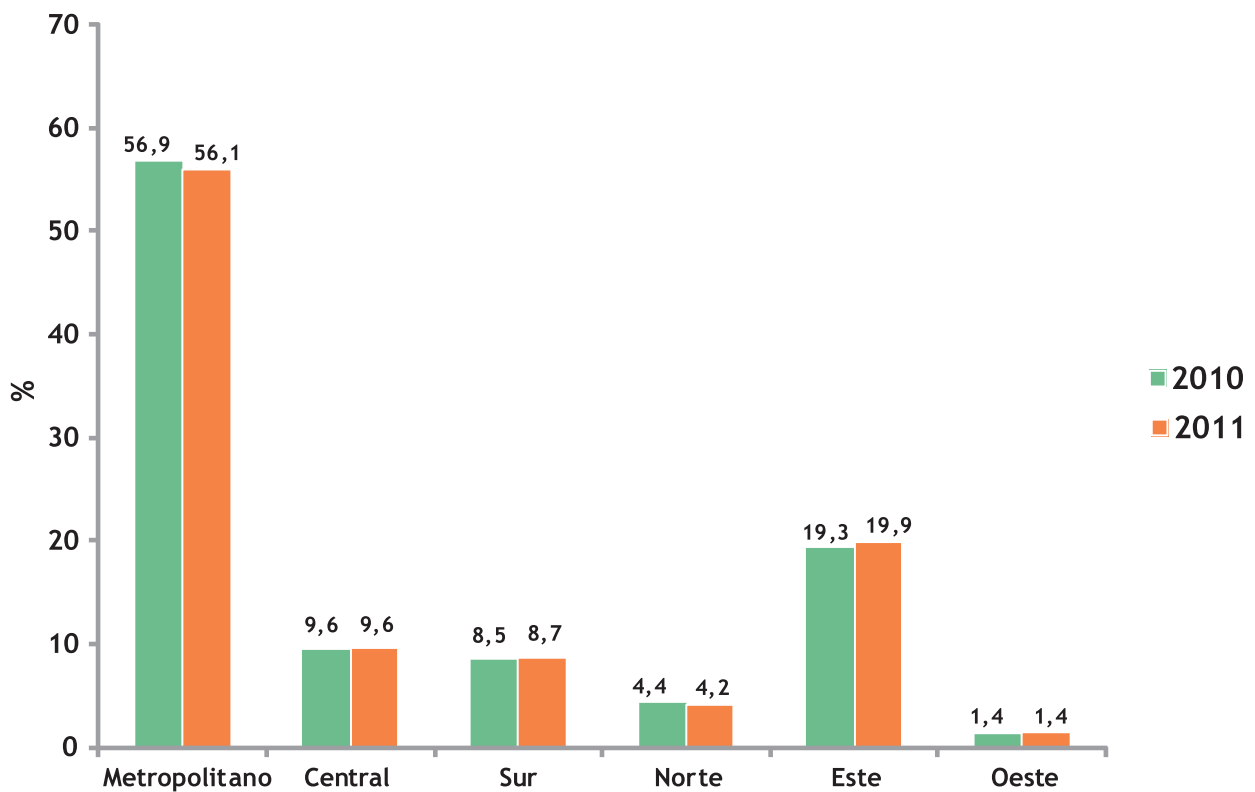


Gráfico 2.3 - Estructura de Participación del Consumo de Energía Eléctrica del SIN por Sistema Eléctrico



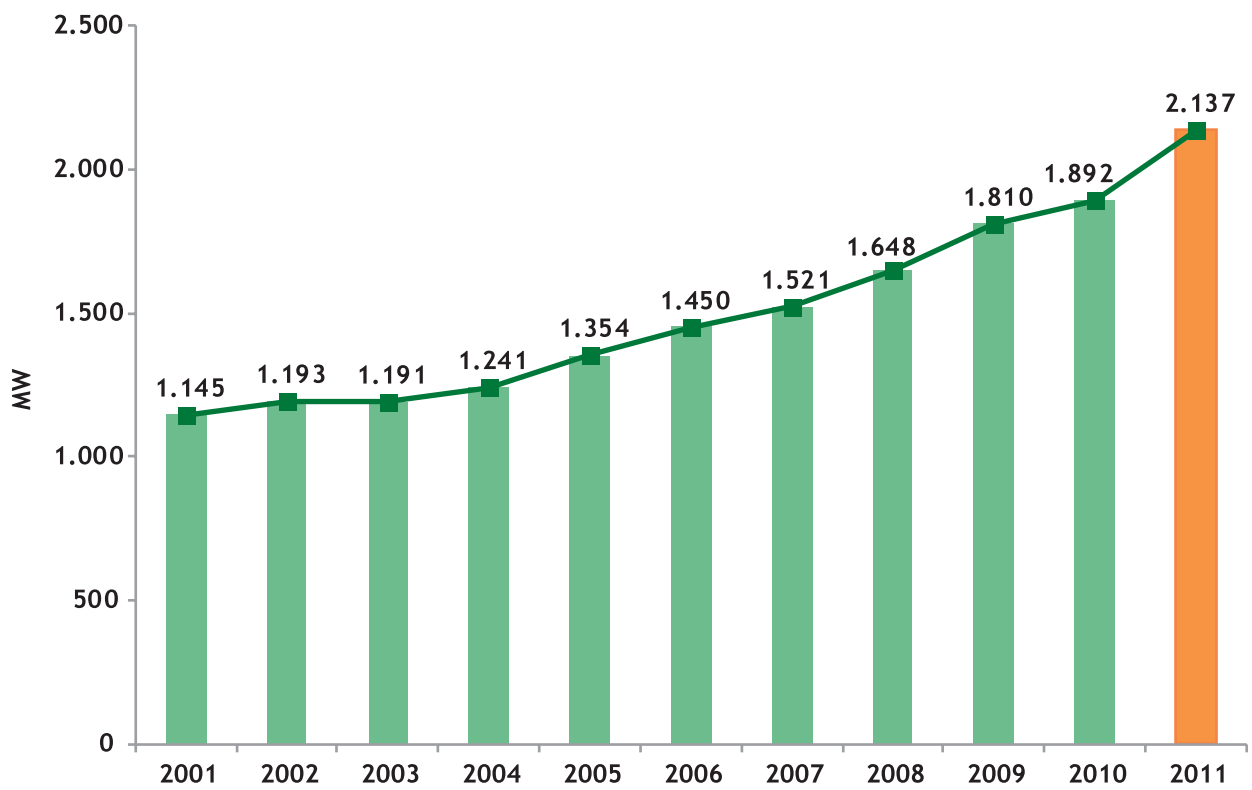
Fuente: ANDE

En el periodo 2001/2011, la demanda máxima de potencia del SIN ha aumentado de 1.145 MW en 2001 a 2.137 MW en 2011, registrando un crecimiento medio anual del 6,4% (99 MW/año).



Sin embargo, en los últimos 5 años, el ritmo de crecimiento de la demanda incrementó a 8,1% en promedio anual (137 MW/año), como se observa en el gráfico 2.4.

Gráfico 2.4 - Demanda Máxima de Potencia del SIN



Fuente: ANDE

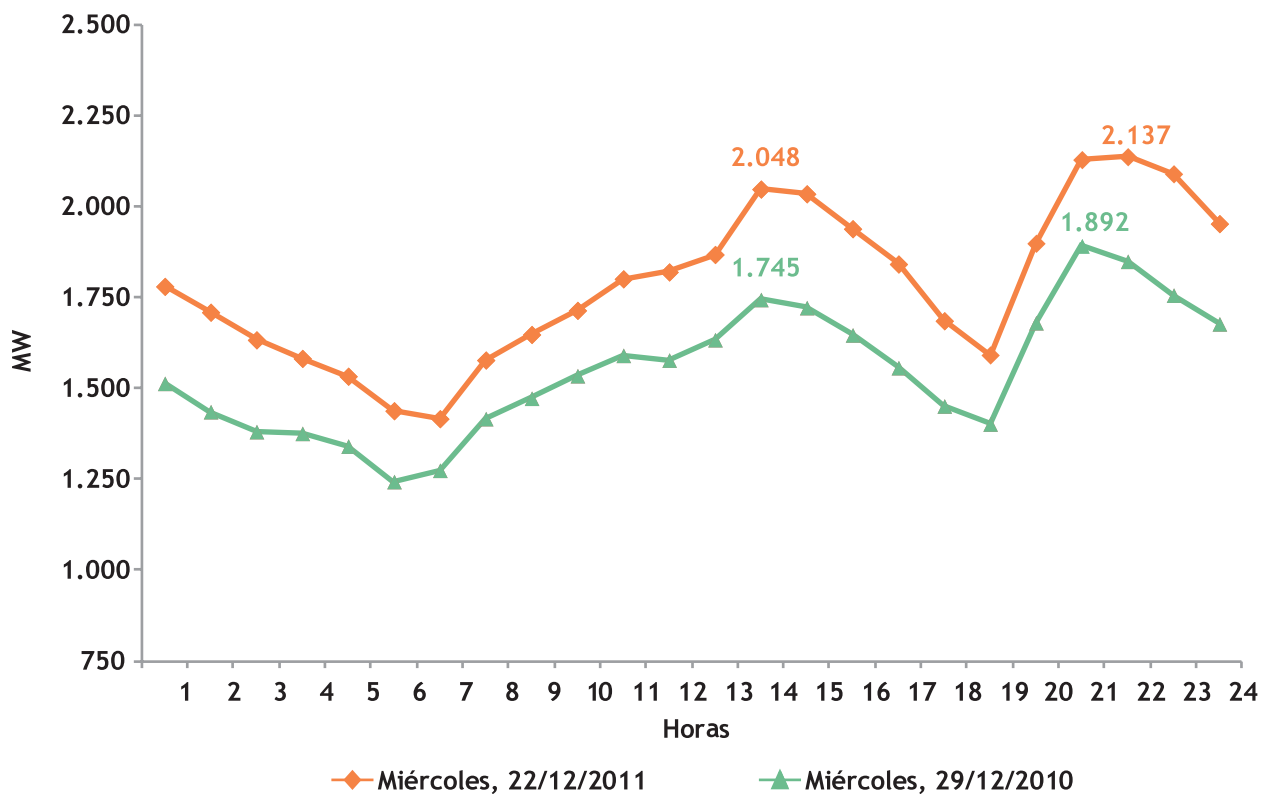


Las curvas de carga correspondientes al día de la demanda máxima del SIN en los años 2010 y 2011 se indican en el gráfico 2.5.

La forma de la curva de carga del SIN es típica de un sistema con fuerte componente de carga residencial.

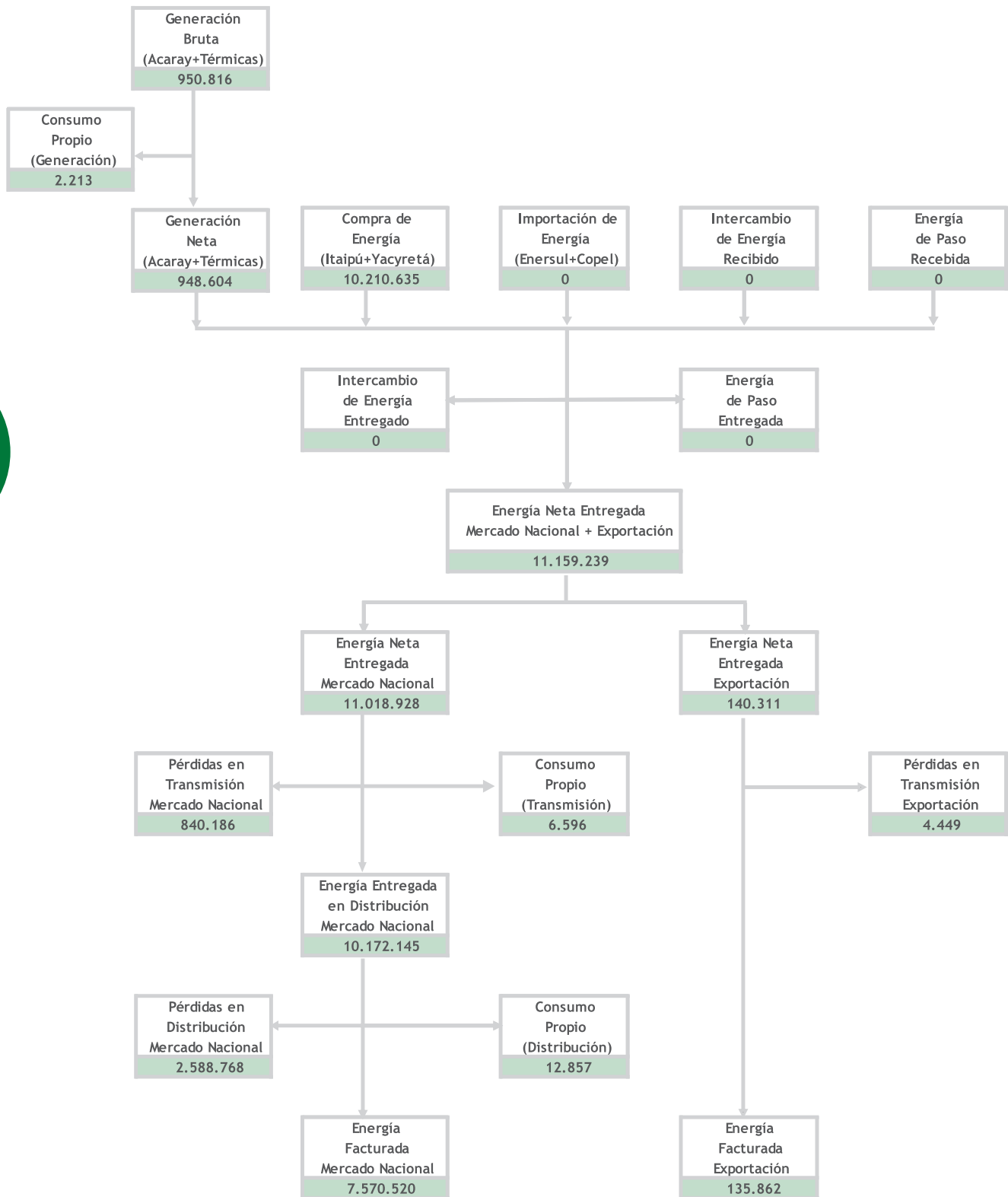
Además se observa la presencia de dos picos de carga pronunciados, uno a las 14 horas y otro alrededor de las 21 o 22 horas.

Gráfico 2.5 - Curvas de Carga del Día de la Demanda Máxima del SIN



Fuente: ANDE

### 2.3 Balance de Energía Eléctrica 2011 (MWh)



## 2.4 Pérdidas de Energía Eléctrica

Con respecto al Mercado Nacional, las pérdidas totales de energía eléctrica alcanzaron 3.428.954 MWh en el 2011, es decir, el 31,1% de la energía neta entregada a dicho mercado. En transmisión, las pérdidas fueron del 7,6% mientras que en distribución, el 23,5%.

En la tabla 2.3 se observan los valores de pérdidas registrados en 2011 para cada uno de los mercados considerados.

Tabla 2.3 - Pérdidas de Energía Eléctrica, 2011

Mercado	Transmisión		Distribución		Total	
	MWh	%	MWh	%	MWh	%
Nacional	840.186	7,6%	2.588.768	23,5%	3.428.954	31,1%
Nacional + Exportación	844.635	7,6%	2.588.768	23,2%	3.433.403	30,8%

Obs.: Los porcentajes de pérdidas se calculan en base a la energía neta entregada al mercado eléctrico correspondiente.  
Fuente: ANDE

Considerando la evolución de las pérdidas totales de energía eléctrica correspondientes al Mercado Nacional en el período 2006/2011 (ver gráfico 2.6), se observa que las mismas han disminuido del 33,4% en 2006 al 31,1% en 2011, lo que representa una reducción de 2,3 puntos porcentuales en el período de referencia.

Gráfico 2.6 - Pérdidas de Energía Eléctrica, Mercado Nacional



Fuente: ANDE

